

Краткое руководство пользователя

Арочный металлодетектор с функцией измерения температуры, модернизированный (для общественных сооружений)

ZK-D3180SM

ZKTeco Industrial Park, No. 26, 1BB Industrial Road,
Tangxia Town, Dongguan, China.

Phone : +86 769 - 82109991

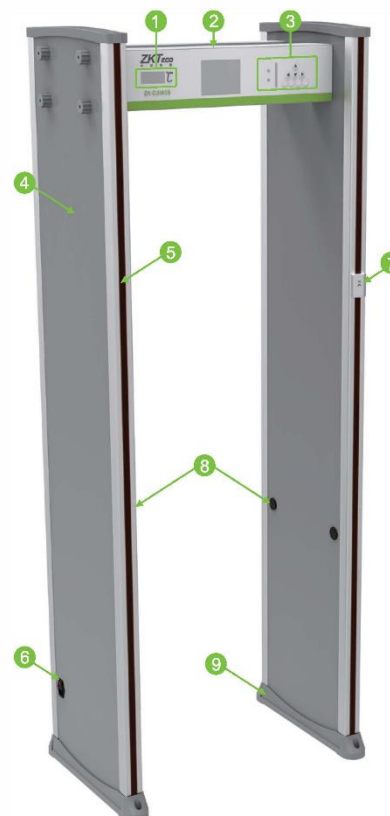
Fax : +86 755 - 89602394

www.zkteco.ru



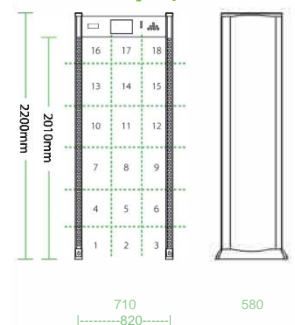
Copyright © 2020 ZKTECO CO., LTD. All Rights Reserved.

ZK-D3180SM - арочный металлодетектор с функцией измерения температуры тела может эффективно предотвращать распространение инфекции контактным способом. При прохождении персонала через него, он может быстро измерить температуру и повышает эффективность профилактики заболеваний. Он подходит для таких мест, как правительственные учреждения, строительные объекты, торговые центры, школы, вокзалы, стадионы, заводы, больницы и тюрьмы.

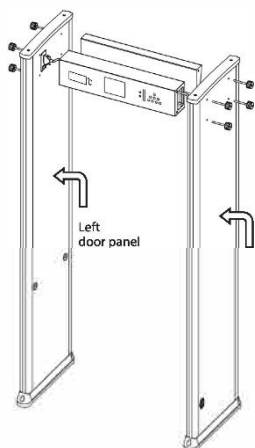


1. Отображение температуры
2. Балки
3. Панель управления
4. Сенсоры металлоискателя
5. Светодиоды тревоги
6. Питание
7. Датчик температуры
8. Инфракрасные датчики
9. Водонепроницаемые опоры

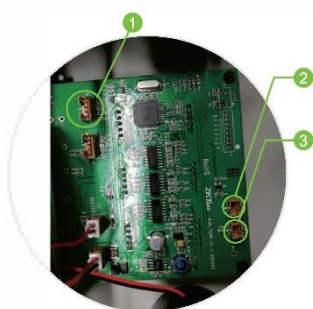
Размеры, мм



Установка и подключение



1. Достаньте блок управления и боковые панели из упаковки.
2. Установите и соедините блок управления и боковые панели (левую и правую) с помощью винтов, как показано на рисунке.
3. Подсоедините разъемы левой и правой панелей в соответствующие гнезда на главной плате.
4. Установите датчик температуры на необходимую высоту.
5. Подключите кабель питания.



1. 4-контактный терминал (J4):
Для подключения датчика температуры на правой панели двери.
2. 2-контактный терминал
Для подключения светодиодов тревоги левой боковой панели.
3. 2-контактный терминал
Для подключения светодиодов тревоги правой боковой панели.

Эксплуатация

Поднесите лоб или запястье на расстояние 15 см к инфракрасному температурному датчику. По завершении измерения раздастся одиночный звуковой сигнал, который указывает на то, что температура в норме.

Если температура человека 37,3°C и выше, металлодетектор оповестит Вас тремя звуковыми сигналами и световым предупреждением.



Характеристики

ИК термо-сенсор	Медицинский инфракрасный датчик температуры с высокой точностью измерения
Измерение температуры	лоб или запястье
Расстояние для измерения	около 15 см
Количество сенсоров	1 (опционально можно установить несколько)
Высота монтажа термо-сенсора	1,5 м над полом
Точность измерения	±0.5 °C
Время измерения	< 1 сек.
Диапазон измерения температур	30 °C -40 °C
Время между измерениями	2 сек.
Отображение	Цифровое
Тревога	Звуковая и световая
Питание	АС100-220V, 50/60 Гц
Потребляемая мощность	40 Вт
Рабочая температура	-20°C - +50°C
Внешние размеры	2200x820x580 мм
Размер прохода	2200x710x 580 мм
Размер упаковки боковин	2280x260x580 мм
Размер упаковки балок	780x390x250 мм
Вес	70 кг

Меры предосторожности

1. Детектор температуры ZK-D3180SM рекомендуется использовать в помещении, не использования в условиях сильного освещения и высокой температуры.
2. Рекомендуем устанавливать ИК датчик температуры на высоте 1,5 метра над землей.
3. Угол наклона ИК датчик температуры составляет 15 градусов. Проходя через защитные ворота, посетитель проходит рядом с датчиком измерения температуры, слегка отклоняет голову и поворачивает голову к датчику измерения температуры (расстояние до датчика должно быть примерно 15 см).
4. Рекомендуем выделить сотрудника охраны, который будет следить за измерением температуры и помогать персоналу проходить контроль.
5. Не пытайтесь самостоятельно разбирать и ремонтировать блок управления.